

# m/s SILVER

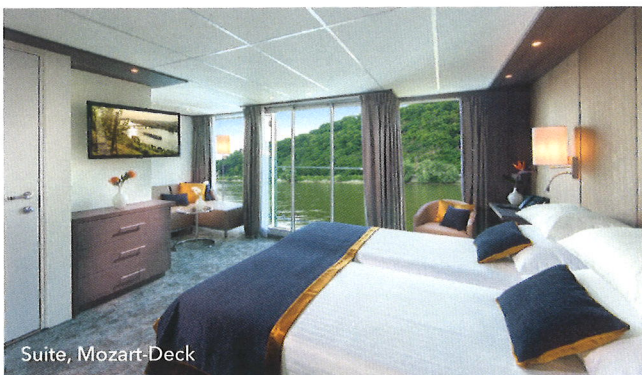
Lichtdurchflutete Interieurs, stilvolle Eleganz in Kombination mit modernem Design und mehr Platz pro Gast in großzügig bemessenen Außenkabinen wie auch in den öffentlichen Bereichen: Nicht von ungefähr wurde das Raumkonzept der SILVER by AMADEUS mehrfach prämiert. Die Suiten verfügen über einen begehbaren Balkon und ein besonders großzügiges Badezimmer, das Grös der Kabinen ist mit der innovativen Technik der absenkbaren Panorama-Fensterfront ausgestattet. Beste Aussichten auf die Flusslandschaft haben Sie natürlich auch vom weitläufigen Sonnendeck, der glasgeschützten Freiluft-Lounge „River Terrace“, der Panorama-Bar und dem Panorama-Restaurant, wo Sie zudem mit einer erstklassigen Küche verwöhnt werden. Hinzu kommen der zuvorkommende, persönliche Service und die gelebte österreichische Gastfreundschaft. Punktum: Sie genießen höchsten Reisekomfort.



Panorama-Bar und -Lounge

## Bordevrichtung

- Panorama-Restaurant
- Panorama-Bar und -Lounge
- Amadeus-Club
- Freiluft-Lounge „River Terrace“
- Sonnendeck mit Lido-Bar, Liegestühlen, Sonnensegeln, Schachspiel und Shuffleboard
- „Café Vienna“ mit Wiener Kaffeespezialitäten
- Fitnessraum und Massageraum
- Bordshop, Lift
- Wäscherei-Service
- Leihfahräder ohne Gebühr
- WLAN verfügbar



Suite, Mozart-Deck

## Kabinen

### Suite Mozart-Deck (Oberdeck), 26,4 m<sup>2</sup>

Begehbare Außenbalkon, luxuriöses Bad mit Dusche/WC, gemütliche Sitzcke, wahlweise Doppelbett oder zwei Einzelbetten, individuell regulierbare Klimaanlage, begehbare Kleiderschrank, Flachbildschirm-TV, Minibar, Bademantel, Haartrockner, Telefon und Safe.

### A-1 Mozart-Deck (Oberdeck), 17,5 m<sup>2</sup>

Absenkbare Panorama-Fensterfront, großzügiges Bad mit Dusche/WC, wahlweise Doppelbett oder zwei Einzelbetten, individuell regulierbare Klimaanlage, begehbare Kleiderschrank, Flachbildschirm-TV, Minibar, Haartrockner, Telefon und Safe.

### B-1 Strauss-Deck (Mitteldeck), 17,5 m<sup>2</sup>

Absenkbare Panorama-Fensterfront, großzügiges Bad mit Dusche/WC, wahlweise Doppelbett oder zwei Einzelbetten, individuell regulierbare Klimaanlage, begehbare Kleiderschrank, Flachbildschirm-TV, Minibar, Haartrockner, Telefon und Safe.

### B-4 Strauss-Deck (Mitteldeck) achtern, 17,5 m<sup>2</sup>

Absenkbare Panorama-Fensterfront, großzügiges Bad mit Dusche/WC, wahlweise Doppelbett oder zwei Einzelbetten, individuell regulierbare Klimaanlage, begehbare Kleiderschrank, Flachbildschirm-TV, Minibar, Haartrockner, Telefon und Safe.

### C-1 Haydn-Deck (Hauptdeck), 16 m<sup>2</sup>

Aussichtsfenster (Öffnen nicht möglich), großzügiges Bad mit Dusche/WC, wahlweise Doppelbett oder zwei Einzelbetten, individuell regulierbare Klimaanlage, begehbare Kleiderschrank, Flachbildschirm-TV, Haartrockner, Telefon und Safe. Kabinen mit Verbindungstür sind auf Anfrage verfügbar.

### C-4 Haydn-Deck (Hauptdeck) achtern, 16 m<sup>2</sup>

Aussichtsfenster (Öffnen nicht möglich), großzügiges Bad mit Dusche/WC, wahlweise Doppelbett oder zwei Einzelbetten, individuell regulierbare Klimaanlage, begehbare Kleiderschrank, Flachbildschirm-TV, Haartrockner, Telefon und Safe. Kabinen mit Verbindungstür sind auf Anfrage verfügbar.



2-Bett-Kabine, Mozart- und Strauss-Deck



2-Bett-Kabine, Haydn-Deck

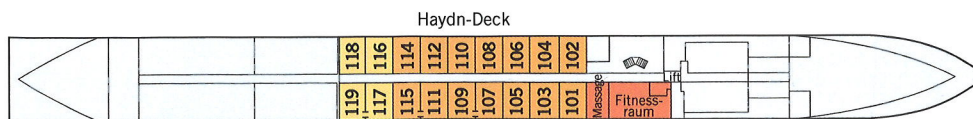
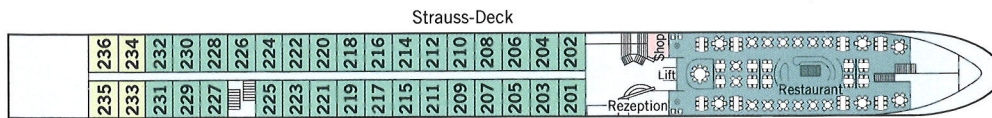
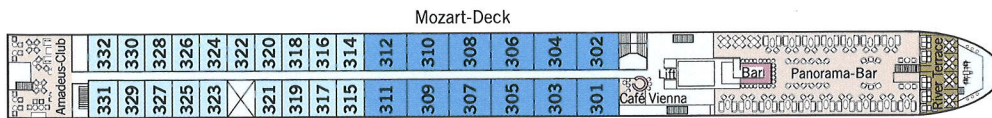
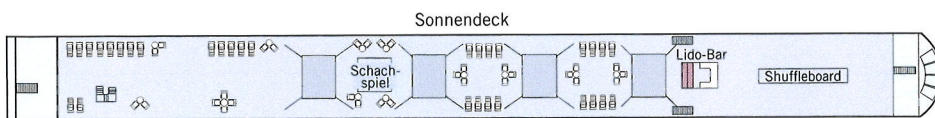
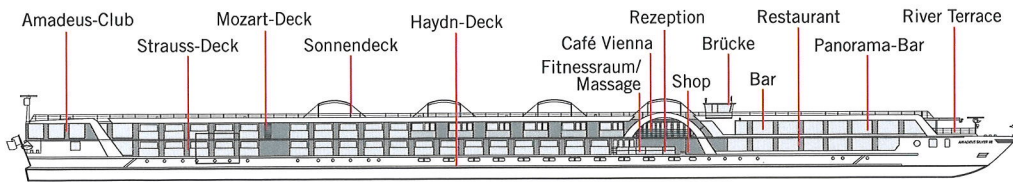


Genussvolle Momente in der Freiluft-Lounge „River Terrace“...



... und im Panorama-Restaurant

## Deck- und Kabinenpläne

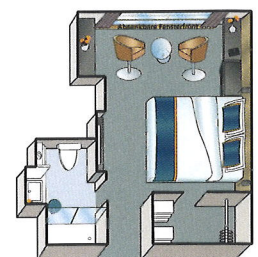


## Technische Daten

- Inbetriebnahme: 2016
- Flagge: Deutschland
- Länge: 135 m
- Breite: 11,4 m
- Tiefgang: 1,45 m
- Höhe über Wasser: 6 m
- Geschwindigkeit: 25 km/h
- Decks: 4
- Kabinen/Suiten: 72/12
- Passagiere: 168
- Besatzung: ca. 46



Suite, Mozart-Deck



2-Bett-Kabine, Mozart- und Strauss-Deck